

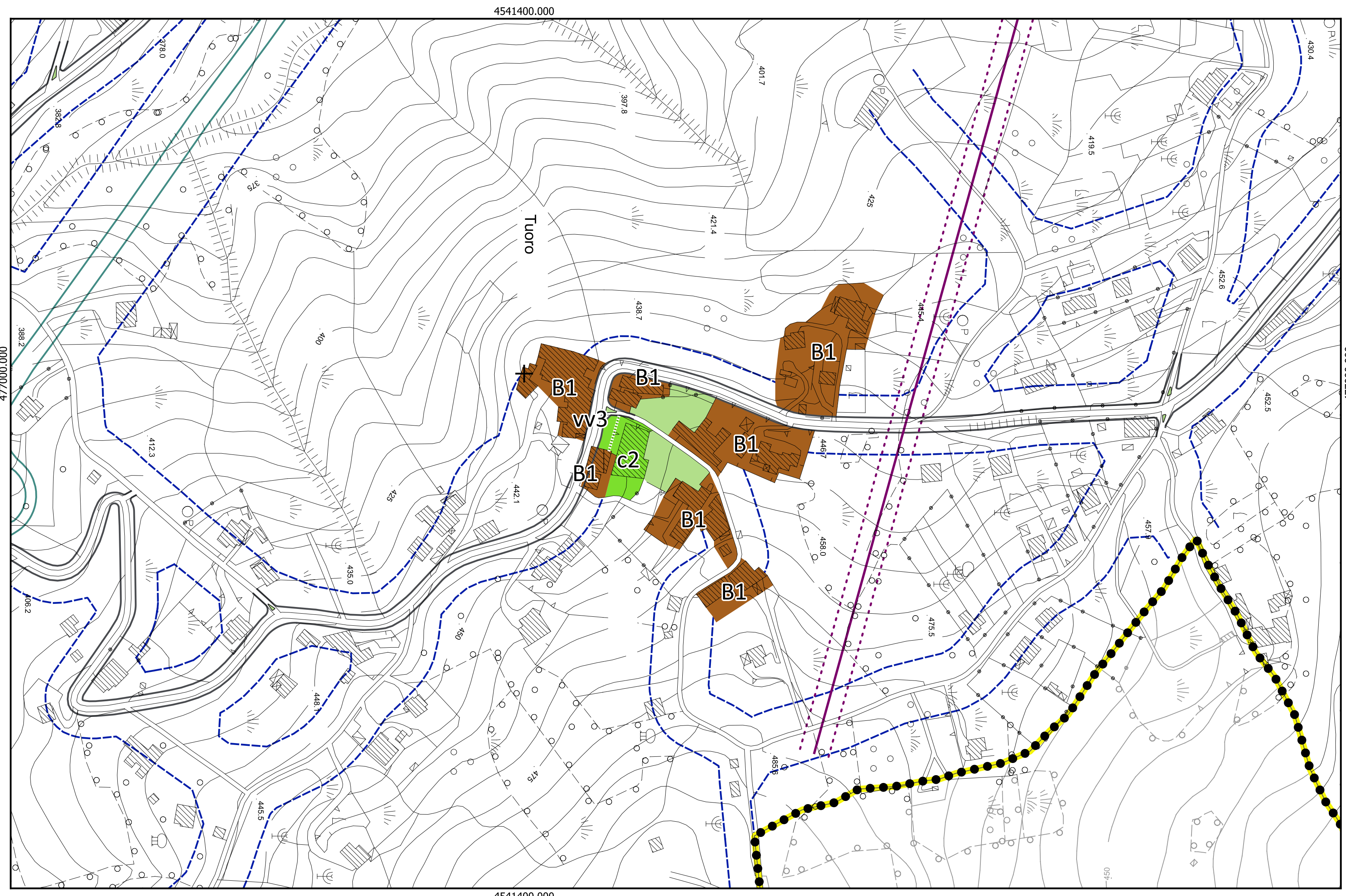
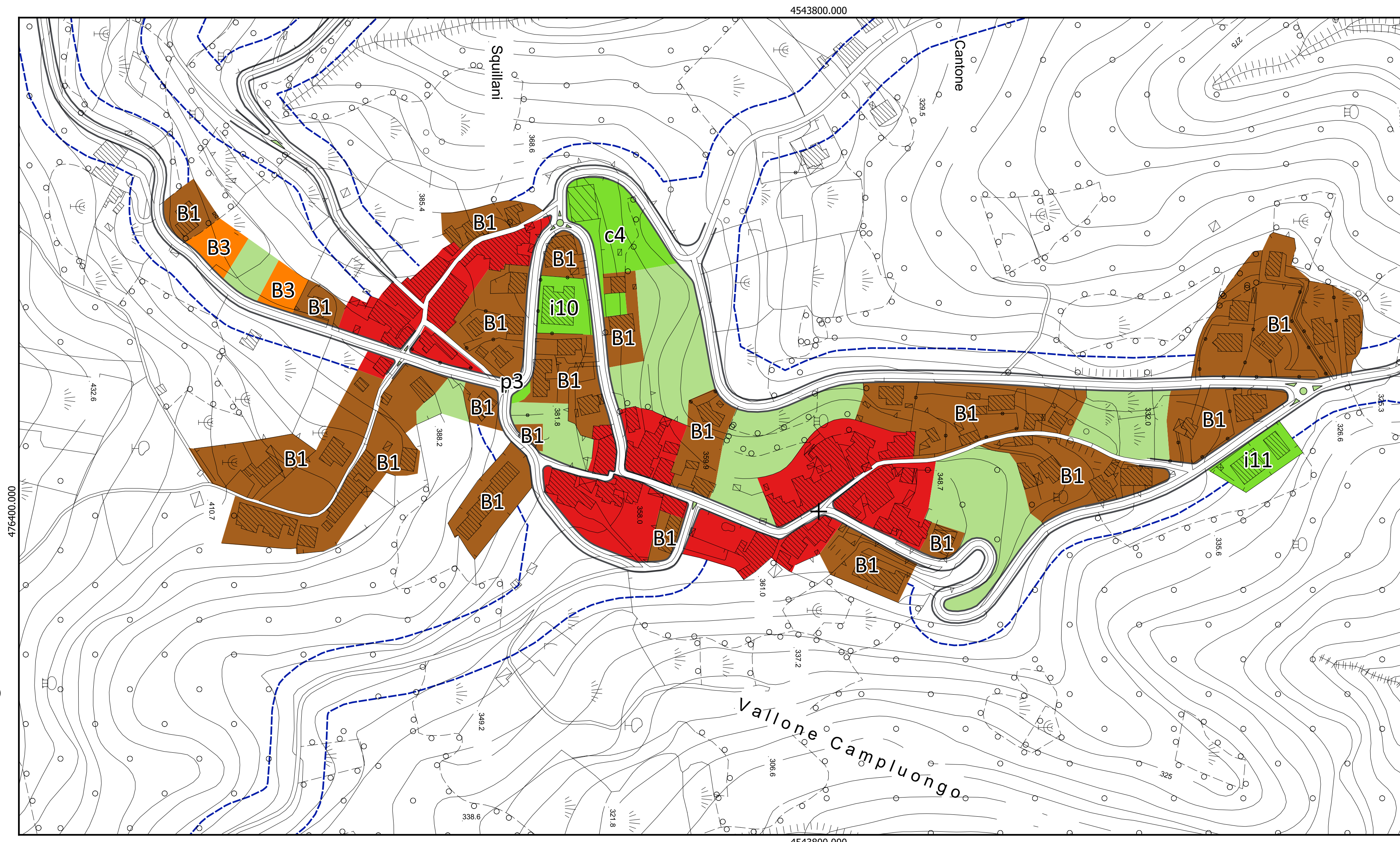
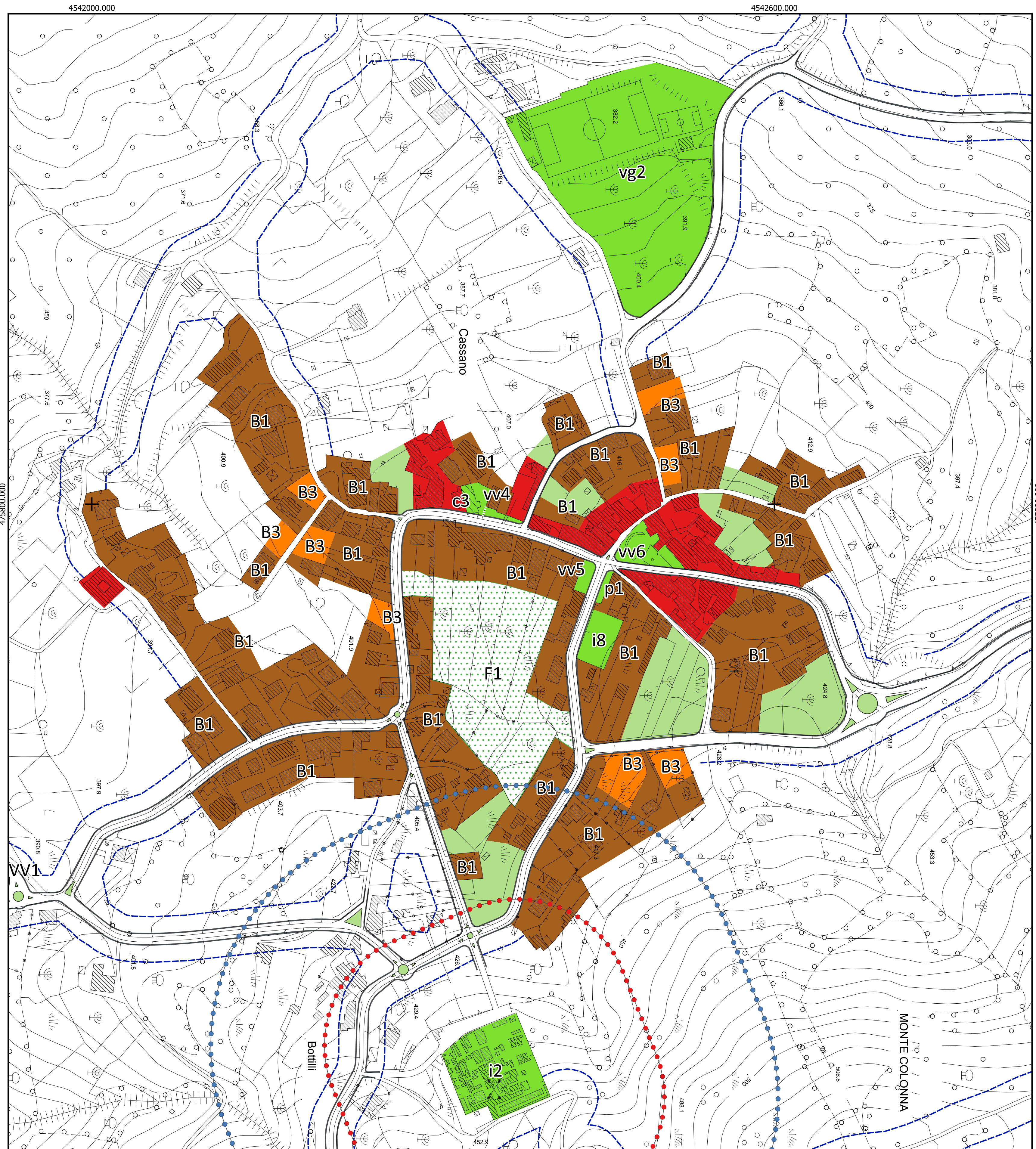
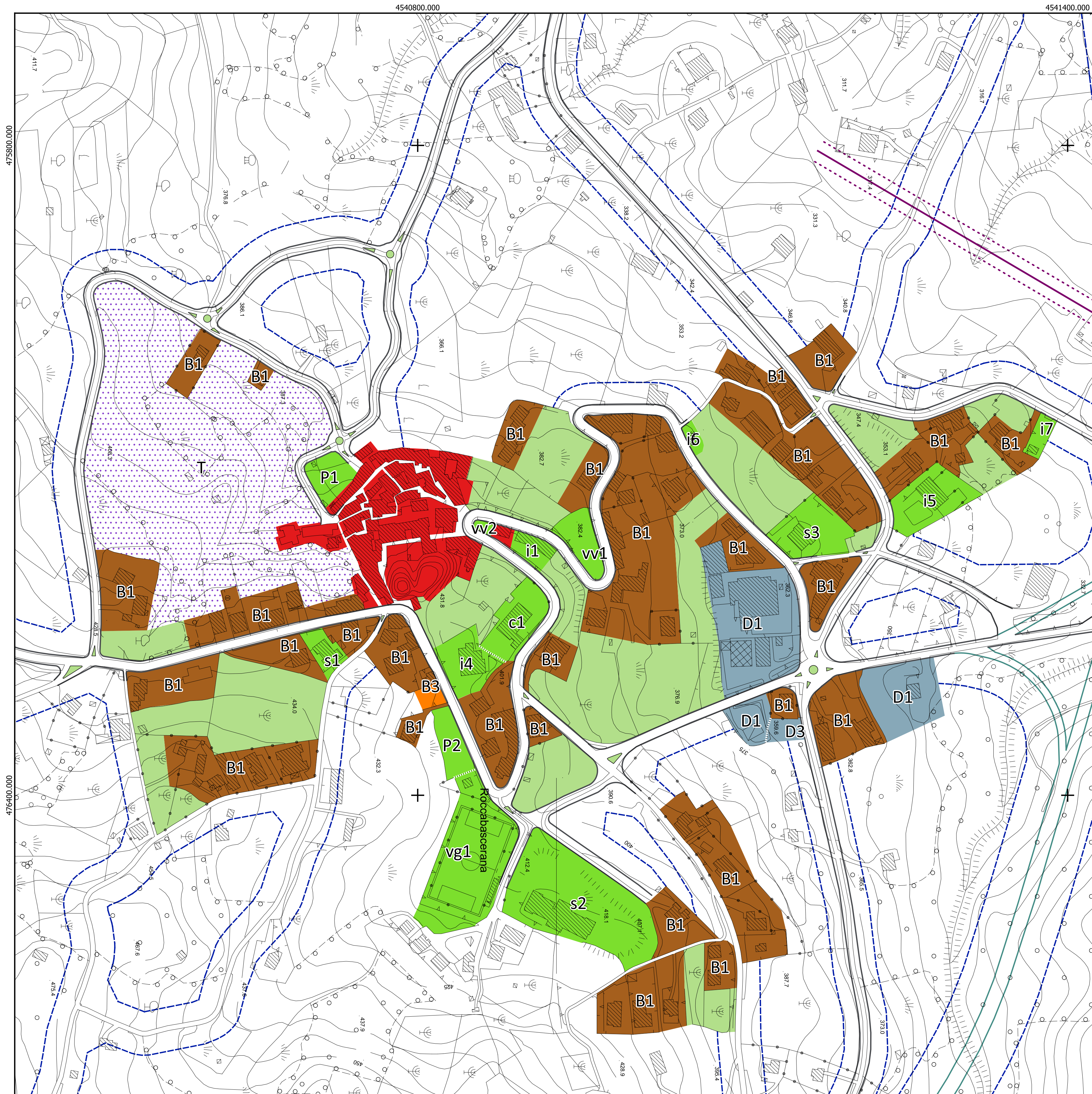
**COMUNE DI ROCCABASCIERANA**  
Provincia di Avellino




### SISTEMA DELLE SCELTE

<b>O</b>	<b>PIANIFICAZIONE OPERATIVA</b>	
<b>O1.2</b>	<b>PIANO OPERATIVO – CENTRI ABITATI</b>	
	Supporto tecnico scientifico Dipartimento di Ingegneria Civile Università degli Studi di Salerno Gruppo di Tecnica e Pianificazione Urbanistica Responsabile Scientifico Prof. Ing. Roberto Genuso Coordinatore Tecnico Dott. Ing. Raffaella Platone Responsabile Operativo Dott. Ing. Ottavia Giacomariello	
	Responsabile Unico del Procedimento geom. Torino Storti Coordinatore della Progettazione arch. Ciriacò Lanzillo Vicesindaco delegato all'Urbanistica geom. Albino Fucci Sindaco dott. Roberto Del Grosso	
	 Convenzione del 09.03.2021	 Febbraio 2022

Scala 1: 2.000

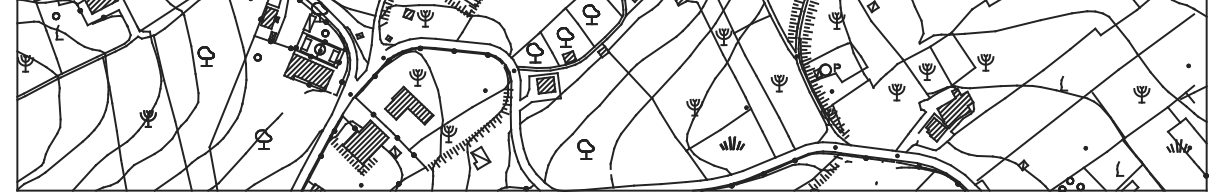


**BASE CARTOGRAFICA**

## REGIONE CAMPANIA

**CARTA TECNICA NUMERICA REGIONALE 2011**

SETTORE POLITICA DEL TERRITORIO  
SERVIZIO CARTOGRAFIA  
derivata dal database Topografico  
scala 1:5000

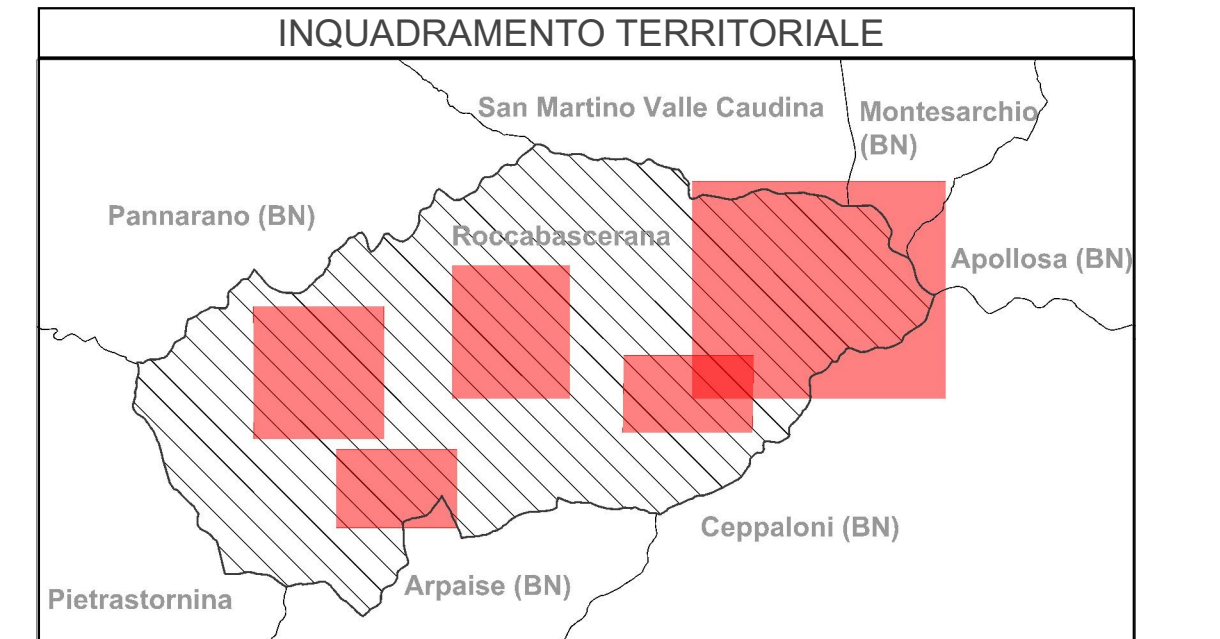


**DATI INFORMATIVI**

RAPPRESENTAZIONE CONFORME UNIVERSALE TRASVERSA DI MERCATORE (UTM)  
SISTEMA DI RIFERIMENTO: ETRS89, nazione: Italia (epoca 2008);  
ellissoide: GRS80; longitudine da Greenwich  
ALTIMETRIA: in metri riferita al manogrofo di Genova (1942)  
TAGLIO CARTOGRAFICO: Sistema Geografico ED50  
(ellissoide internazionale con orientamento medio europeo)  
EQUIDISTANZA: Curve di livello ordinarie 5 m (per le curve tratteggiate 2.5 m)

COSTANTI DI TRASFORMAZIONE				
DA	A	ΔE	ΔN	
Gauss-Bogota (Roma 40)	UTM-E. D. 50 E	-2 019 941	167	
Gauss-Bogota (Roma 40)	UTM-WGS 84	-2 020 008	-7	
UTM-WGS 84	UTM-E. D. 50	67	194	

**INQUADRAMENTO TERRITORIALE**



**TRASPORTI**

Autostada	Strada asfaltata	Strada non asfaltata	Strada in costruzione	Sentiero facile	Tratturo	Mulattiera	Mezzeria stradale e	Strada in galleria	Fiume, cabrovia	Stegiovvia	Ferrovia a scartamento ridotto	Tramvia in sede	Ferrovia in costruzione	Ciglio massiccata	Tratto ferrovia in galleria	Imbocco galleria	Passaggio a livello	Aeroporto, eliporto	Faro, fanale
-----------	------------------	----------------------	-----------------------	-----------------	----------	------------	---------------------	--------------------	-----------------	------------	--------------------------------	-----------------	-------------------------	-------------------	-----------------------------	------------------	---------------------	---------------------	--------------

**COSTRUZIONI VARIE, IMPIANTI**

Edificio generico	Edificio industriale	Edificio di culto, capanna	Cimitero	Capella, tabernacolo	Torre cimiteraria	Monumento	Edificio in costruzione	Edificio disabitato	Corpo aggettante	alberca annessa	Portico o galleria	Serra	Tettoia o pensilina	Baracca	Barbuto, sistema, sika	representante	Campeggio	Raffineria	Dicastero	Zona archeologica	Scuola	Spectro	Opificio	Municipio	Tribunale
-------------------	----------------------	----------------------------	----------	----------------------	-------------------	-----------	-------------------------	---------------------	------------------	-----------------	--------------------	-------	---------------------	---------	------------------------	---------------	-----------	------------	-----------	-------------------	--------	---------	----------	-----------	-----------

**SERVIZI**

Electrodotti ad alta tensione, con pali	Cabina di trasformazione	Obelisco	Acquedotto sopraelevato, intonato	Impianto edico, fotovoltaico	Antenna per telecomunicazione	Dispensatore	Stazione, sottostazione elettrica	Stazione di rifornimento
---	--------------------------	----------	-----------------------------------	------------------------------	-------------------------------	--------------	-----------------------------------	--------------------------

**OROGRAFIA**

Curva di livello direttore	Curva di livello invariata	Curva di livello ordinaria	Curva di livello invariata	Curva di livello ordinaria	Curva di livello invariata	Ciglio di frana	artificiale	Grotta con accesso verticale	Ghiacciaio, pietraia	deposito sabbioso	Rocce	Ciglio di area estrattiva, cana
----------------------------	----------------------------	----------------------------	----------------------------	----------------------------	----------------------------	-----------------	-------------	------------------------------	----------------------	-------------------	-------	---------------------------------

**VEGETAZIONE**

Limite di coltura	Limite di tagliata	Limite di bosco	Filare di alberi	Filare di viti	Filare di olivi	Filare di agrumi	Filare di frutteto	Macchia, prato	Bosco fitto	Albero generico, vigneto	Uliveto, frutteto	Agrumeto, larice	Ceduo, abete	Faggio, pino	Cipresso, eucalipto	Leccio, quercia	Pioppo, castagno
-------------------	--------------------	-----------------	------------------	----------------	-----------------	------------------	--------------------	----------------	-------------	--------------------------	-------------------	------------------	--------------	--------------	---------------------	-----------------	------------------

**IDROGRAFIA**

Corso d'acqua > 5 m	Corso d'acqua < 5 m	Corso d'acqua < 5 m	o scolina	Viscia o piscina	Abbeveratoio, fontana	Palude	Briglia, pescata, cascata	Pressa	Condotta forzata	scattiniana
---------------------	---------------------	---------------------	-----------	------------------	-----------------------	--------	---------------------------	--------	------------------	-------------

**CONFINI**

Muro a secco	Muro divisorio	Muro di sostegno	Palizzata, cancellata	Siepe	Limite comunale	Limite regionale
--------------	----------------	------------------	-----------------------	-------	-----------------	------------------

**PUNTI TOPOGRAFICI**

Vertice della rete IGM85	di raffinamento	Caposello di livellazione
--------------------------	-----------------	---------------------------



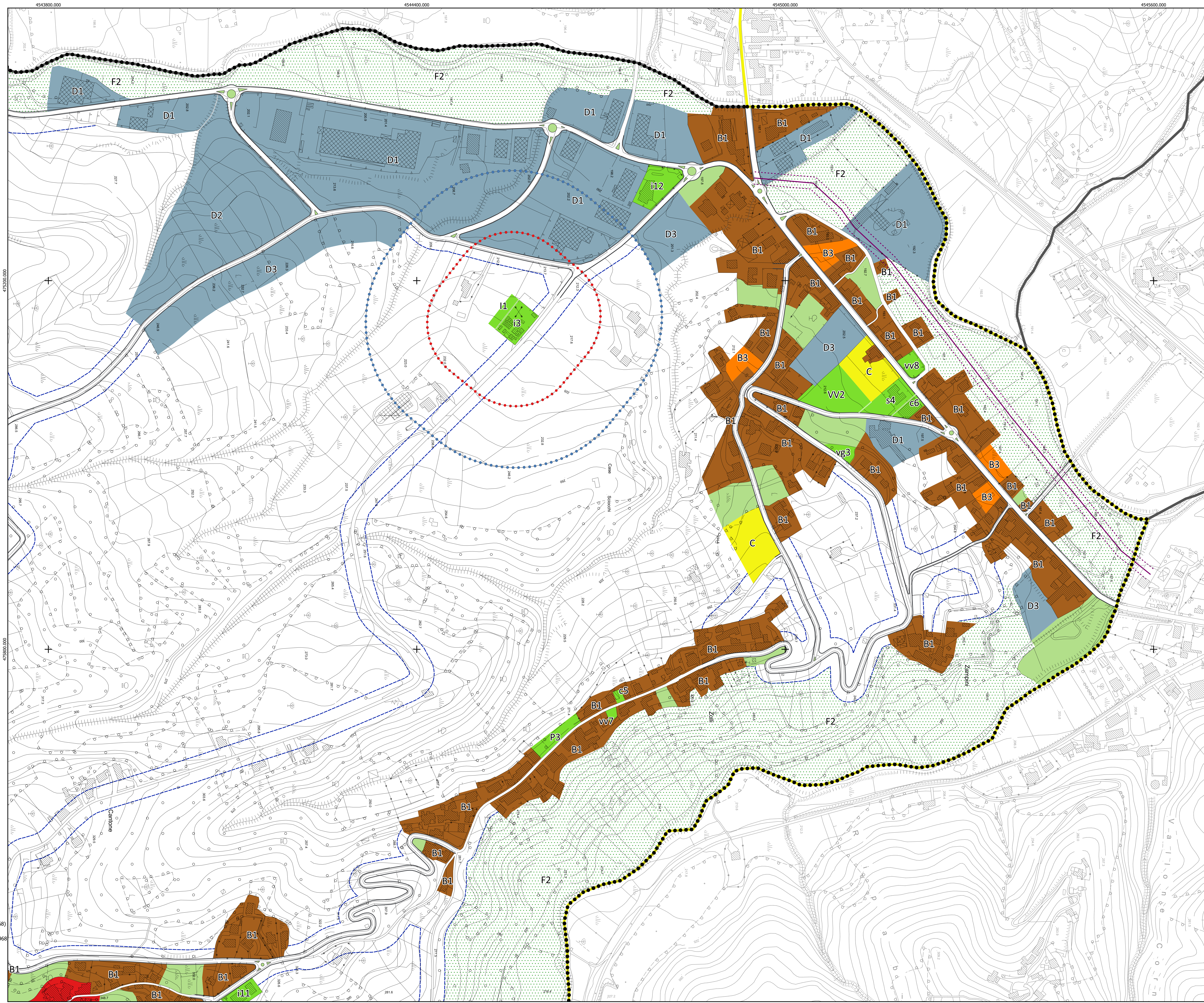


COMUNE DI ROCCASCAERANA  
Provincia di Avellino



### SISTEMA DELLE SCELTE

<b>O</b>	<b>PIANIFICAZIONE OPERATIVA</b>	
<b>O1.2</b>	<b>PIANO OPERATIVO - CENTRI ABITATI</b>	
	Supporto tecnico scientifico	
	Dipartimento di Ingegneria Civile Università degli Studi di Salerno Gruppo di Tecnica e Pianificazione Urbanistica	
	Responsabile Scientifico Prof. Ing. Roberto Gerundo Coordinatore Tecnico Dott. Ing. Raffaella Petrona Responsabile Operativo Dott. Ing. Ottavia Giacomarino	
	Responsabile Unico del Procedimento geom. Tonino Storti Coordinatore della Progettazione arch. Ciriacò Lanzillo Vicesindaco delegato all'Urbanistica geom. Albino Fucci Sindaco dott. Roberto Del Grosso	
		
Scala 1: 2.000	Convenzione del 09.03.2021	Febbraio 2022



#### Legenda

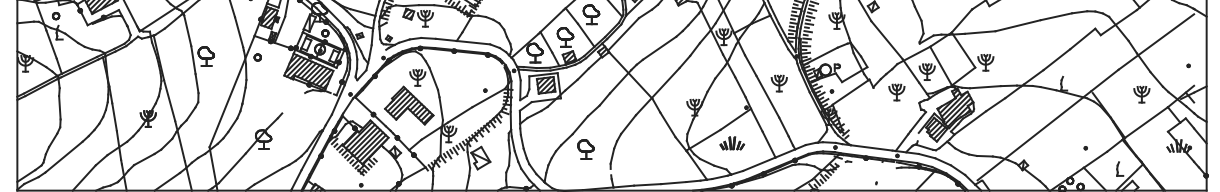
- Confine comunale di Roccascaerana
- Confini comuni limitrofi
- Confine provinciale
- Zona A - centro antico e storico
- Zona B1 - urbanizzazione recente consolidata satura
- Zona B2 - urbanizzazione recente E.R.P.
- Zona B3 - urbanizzazione recente di completamento
- Zona C - espansione urbana
- Dotazioni territoriali
- parcheggi
- pn n - esima area di sosta esistente
- Pn n - esima area di sosta di progetto
- verde per il gioco e lo sport
- vvn n - esima area di verde di arredo urbano esistente
- Vvn n - esima area di verde di arredo urbano di progetto
- vgn n - esima area a verde attrezzato per il gioco e lo sport esistente
- Istruzione
- sn - esima scuola media, elementare, materna
- interesse comune
- In n-esima attrezzatura di interesse comune esistente
- I1 municipio
- I2 cimitero di Cassano
- I3 cimitero di Tufara
- I4 biodig. Onlus
- I5 caserma carabinieri
- I6 distributore di carburante
- I7 depuratore
- I8 edificio polifunzionale
- I9 casa di riposo per anziani
- I10 edificio polifunzionale
- I11 edificio polifunzionale
- I12 impianti
- In n-esima attrezzatura di interesse comune di progetto
- I1 espansione cimiteriale
- attrezzature religiose
- cn n-esima attrezzatura religiosa esistente
- c1 Chiesa S.S. Giorgio e Leonardo
- c2 Chiesa di San Nicola
- c3 Chiesa di Sant'Andrea Apostolo
- c4 Pieve di S. Maria del Carmine
- c5 Chiesa di Sant'Antonio
- c6 Chiesa di S. Maria del Carmine
- Zona D - aree produttive
- D1 - aree industriali, artigianali e commerciali esistenti
- D2 - aree industriali, artigianali e commerciali di progetto
- D3 - aree artigianali e commerciali di progetto
- Zona F - aree per attrezzature di interesse generale
- F1 - Parco urbano
- F2 - Parco Fluviale
- Zona G - aree di verde privato e mitigazione del rischio idrogeologico
- Zona T - aree di valorizzazione ambientale e turistico-ricettiva
- Zona E - aree di valorizzazione ambientale e turistico-ricettiva
- Zona E dettagliata nell'elaborato O2 - Disciplina delle zone agricole
- Viabilità
- Viabilità esistente da potenziare
- fascia di rispetto stradale - 20m (Dm 1404/1968)
- Asse strategico Valle Caudina-Pianodardine - tratto esistente - e fascia di rispetto - 30 m (Dm 1404/1968)
- Asse strategico Valle Caudina-Pianodardine - tratto di progetto - e fascia di rispetto - 30 m (Dm 1404/1968)
- Vincoli
- area di rispetto cimiteriale - 100m (Lr14/1982)
- area di rispetto cimiteriale - 200m (L.166/2002)
- metanodotto SNAM esistente e relativa fascia di rispetto - 20 m (art. 2.5 Dm 17.04.2008)

### BASE CARTOGRAFICA

## REGIONE CAMPANIA

### CARTA TECNICA NUMERICA REGIONALE 2011

SETTORE POLITICA DEL TERRITORIO  
SERVIZIO CARTOGRAFIA  
derivata dal database Topografico  
scala 1:5000

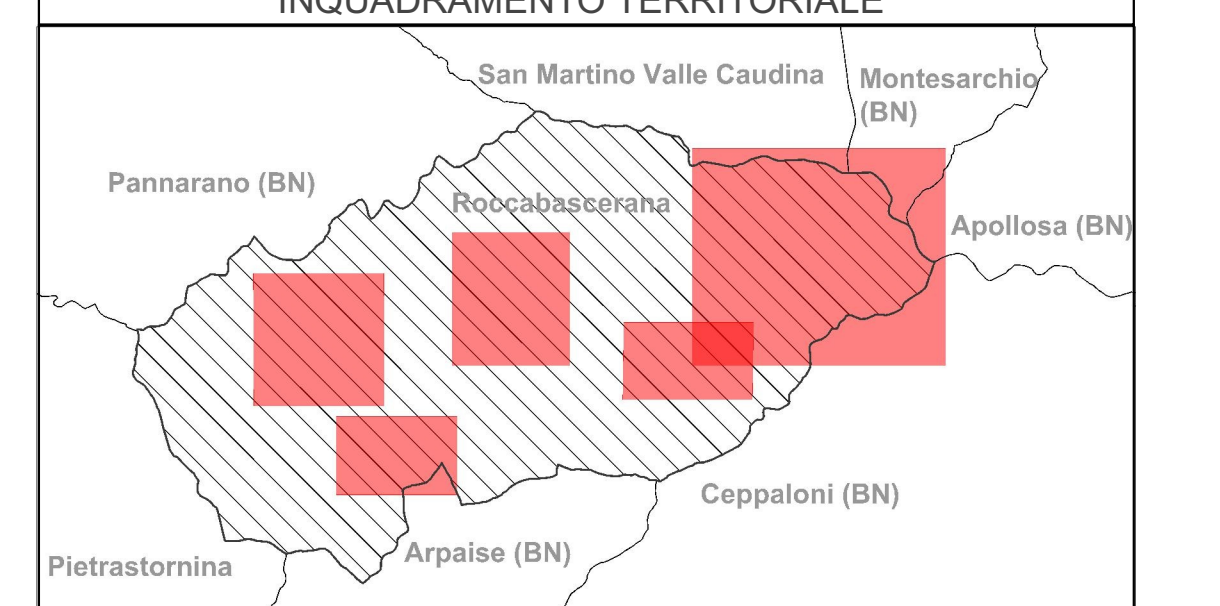


#### DATI INFORMATIVI

RAPPRESENTAZIONE CONFORME UNIVERSALE TRASVERSA DI MERCATORE (UTM)  
SISTEMA DI RIFERIMENTO: ETRS89, realizzazione ETRF2000 (epoca 2008);  
ellissoide GRS80; longitudine da Greenwich  
ALTIMETRIA: in metri riferita al manogrofo di Genova (1942)  
TAGLIO CARTOGRAFICO: Sistema Geografico ED50  
(ellissoide internazionale con orientamento medio europeo)  
EQUIDISTANZA: Curve di livello ordinarie 5 m (per le curve tratteggiate 2.5 m)

COSTANTI DI TRASFORMAZIONE		A	E	N
DA	A	E	N	
Gauss-Bogota (Roma 40)	UTM-E.D.50 E	-2 019 941	187	
Gauss-Bogota (Roma 40)	UTM-WGS 84	-2 020 008	-7	
UTM-E.D.50	UTM-E.D.50	67	194	

#### INQUADRAMENTO TERRITORIALE



#### TRASPORTI

Autosstrada	Strada asfaltata	Strada non asfaltata	Strada in costruzione	Sentiero facile	Tratturo	Mulattiera	Mezzeria stradale e	Strada in galleria	Fiumina, cabinovia	Seggiovia	Ferrovia a scartamento ridotto	Tramvia in sede	Ferrovia in costruzione	Ferrovia in disammio	Ciglio massiccata	Tratto ferroviario in galleria	Imbocco galleria	Passaggio a livello	Aeroporto, eliporto	Faro, fanale
-------------	------------------	----------------------	-----------------------	-----------------	----------	------------	---------------------	--------------------	--------------------	-----------	--------------------------------	-----------------	-------------------------	----------------------	-------------------	--------------------------------	------------------	---------------------	---------------------	--------------

#### COSTRUZIONI VARIE, IMPIANTI

Edificio generico	Edificio industriale	Edificio di culto, campanile	Cimitero	Cappella, tabernacolo	Monumento	Edificio in costruzione	Corpo aggettante	Alberca annessa	Portico o galleria	Serra	Tettoia o pensilina	Baracca	Barbuto, sistema, sika	representazione	Campigno	Raffinaria	Dicatore	Edificio dislocato	Stadio	Spettacolo	Opificio	Municipio	Tribunale
-------------------	----------------------	------------------------------	----------	-----------------------	-----------	-------------------------	------------------	-----------------	--------------------	-------	---------------------	---------	------------------------	-----------------	----------	------------	----------	--------------------	--------	------------	----------	-----------	-----------

#### SERVIZI

Elettrodotto ad alta	Stazione, con pali	Cabina di trasformazione	Cleototio	Acquedotto sopravvaluto interrato	Acquedotto	Impianto edico, fotovoltaico	Antenna per telecomunicazione	Depuratore	Stazione, sottostazione elettrica	Stazione di rifornimento
----------------------	--------------------	--------------------------	-----------	-----------------------------------	------------	------------------------------	-------------------------------	------------	-----------------------------------	--------------------------

#### OROGRAFIA

Curva di livello ordinario	Curva di livello invariata	Curva di livello ordinaria	Curva di livello invariata	Curva di livello ordinaria	Ciglio di frana	artificiale	Grotta con accesso verticale	Ghiaccio, pietraia	deposito sabbioso	Rocca	Ciglio di area estrattiva, cana
----------------------------	----------------------------	----------------------------	----------------------------	----------------------------	-----------------	-------------	------------------------------	--------------------	-------------------	-------	---------------------------------

#### VEGETAZIONE

Limite di coltura	Limite di tagliata	Limite di bosco	Filare di alberi	Filare di viti	Filare di olivi	Filare di agrumi	Filare di frutteto	Macchia, prato	Bosco fitto	Albero generico, vigneto	Uliveto, frutteto	Agrumeto, larice	Ceduo, abete	Faggio, pino	Cipresso, eucalipto	Leccio, quercia	Pioppo, castagno
-------------------	--------------------	-----------------	------------------	----------------	-----------------	------------------	--------------------	----------------	-------------	--------------------------	-------------------	------------------	--------------	--------------	---------------------	-----------------	------------------

#### IDROGRAFIA

Conso d'acqua > 5 m	Conso d'acqua < 5 m	Conso d'acqua < 5 m	o scollina	Visca o piscina	Abbeveratoio, fontana	Palude	Briglia, pescata, cascata	Pressa	Condotta forzata	scattiniana	Muro a secco	Muro divisorio	Muro di sostegno	Palizzata, cancellata	Siepe	Limite comunale	Limite regionale
---------------------	---------------------	---------------------	------------	-----------------	-----------------------	--------	---------------------------	--------	------------------	-------------	--------------	----------------	------------------	-----------------------	-------	-----------------	------------------

#### PUNTI TOPOGRAFICI

Vertice della rete IGM95	di raffermimento	Capostipite di livellazione
--------------------------	------------------	-----------------------------