



COMUNE DI ROCCASCIERANA
Provincia di Avellino

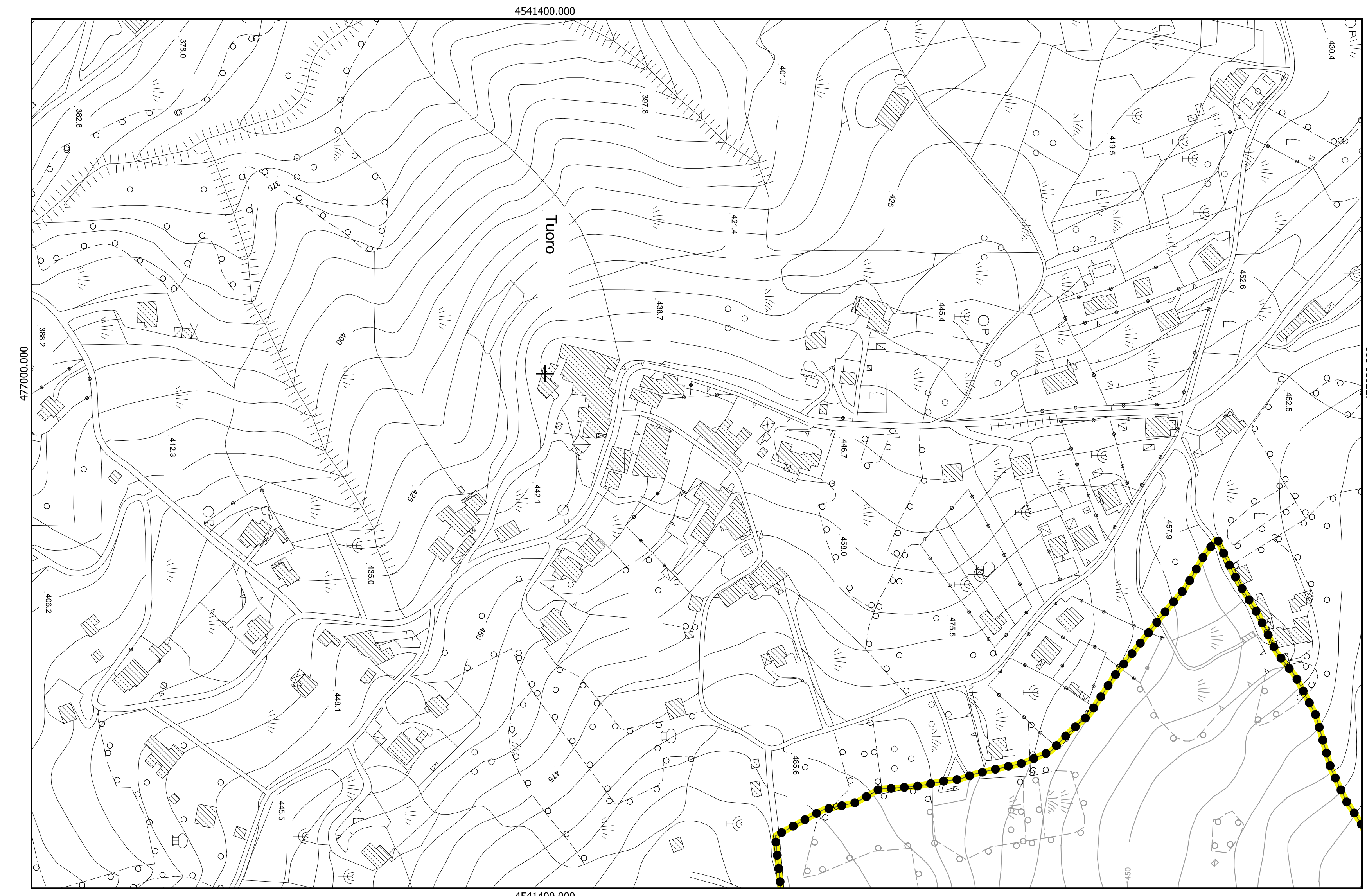
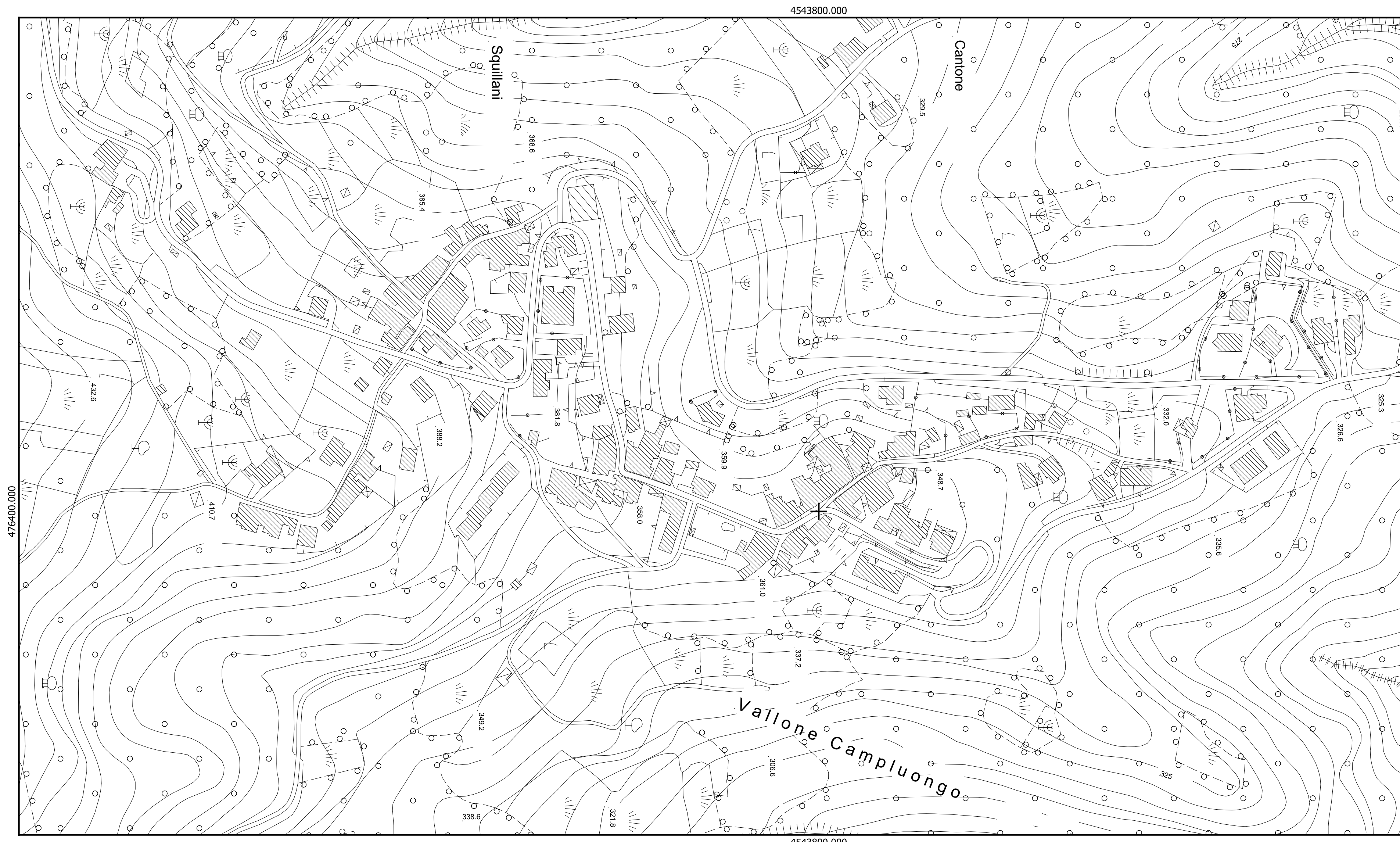
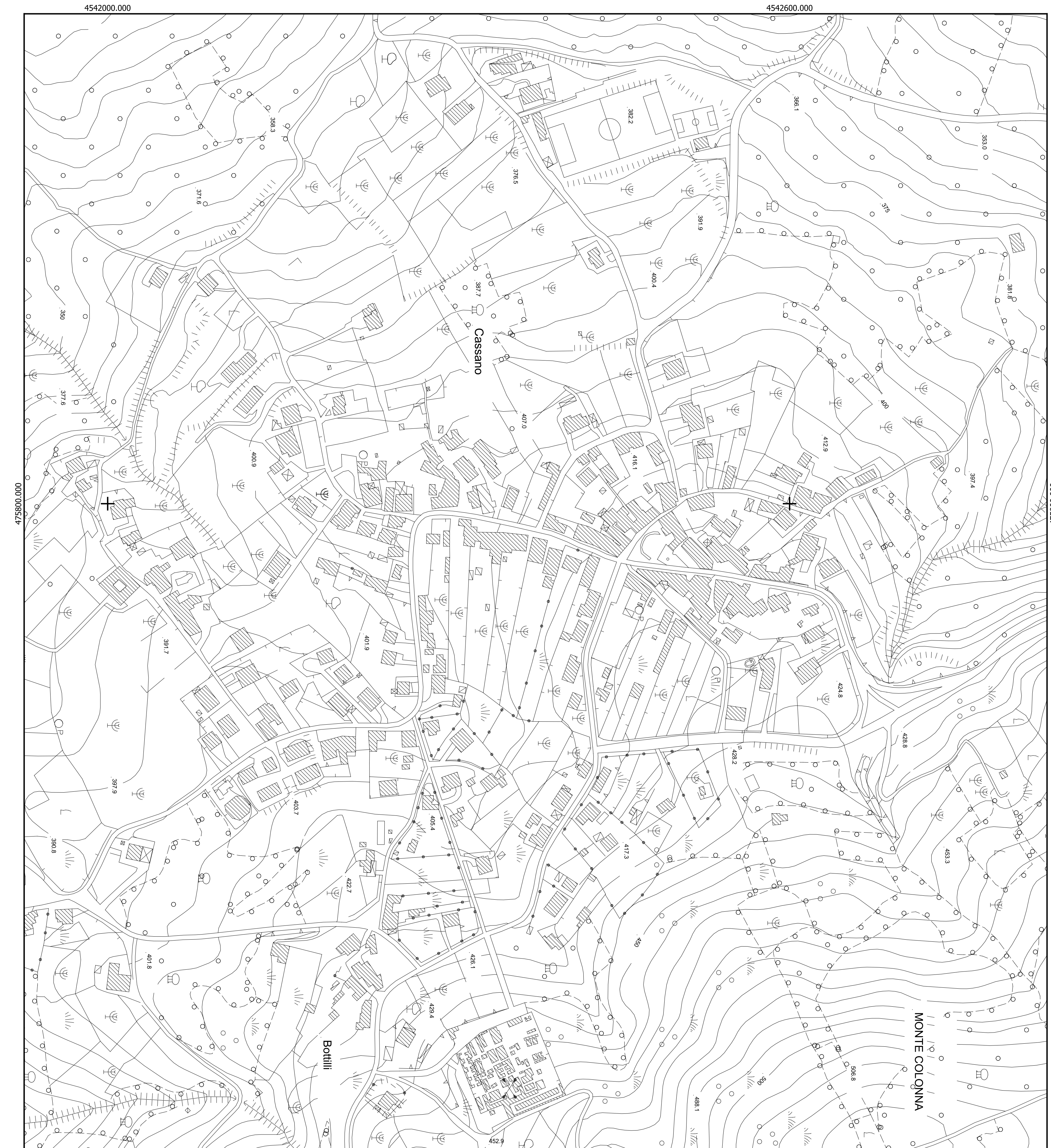


SISTEMA DELLE CONOSCENZE

A	ANALISI TERRITORIALE	
A2.2	CARTOGRAFIA DEL TERRITORIO COMUNALE - CENTRI ABITATI Supporto tecnico scientifico Dipartimento di Ingegneria Civile Università degli Studi di Salerno Gruppo di Tecnica e Pianificazione Urbanistica Responsabile Scientifico Prof. Ing. Roberto Gerundo Coordinatore Tecnico Dott. Ing. Raffaella Petrone Responsabile Operativo Dott. Ing. Ottavio Giacomansello	 
	Responsabile Unico del Procedimento geom. Tonino Storti Coordinatore della Progettazione arch. Ciraco Lanzillo Vice sindaco delegato all'Urbanistica geom. Albino Fucci Sindaco dott. Roberto Del Grosso	
Scala 1: 2.000	 Convenzione del 09.03.2021	Febbraio 2022

Legenda

- Confine comunale di Roccascerana
- Confini comuni limitrofi
- Confine provinciale

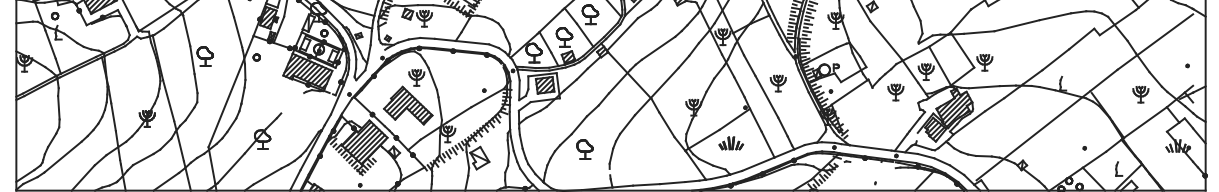


BASE CARTOGRAFICA

REGIONE CAMPANIA

CARTA TECNICA NUMERICA REGIONALE 2011

SETTORE POLITICA DEL TERRITORIO
SERVIZIO CARTOGRAFIA
derivata dal database Topografico
scala 1:5000

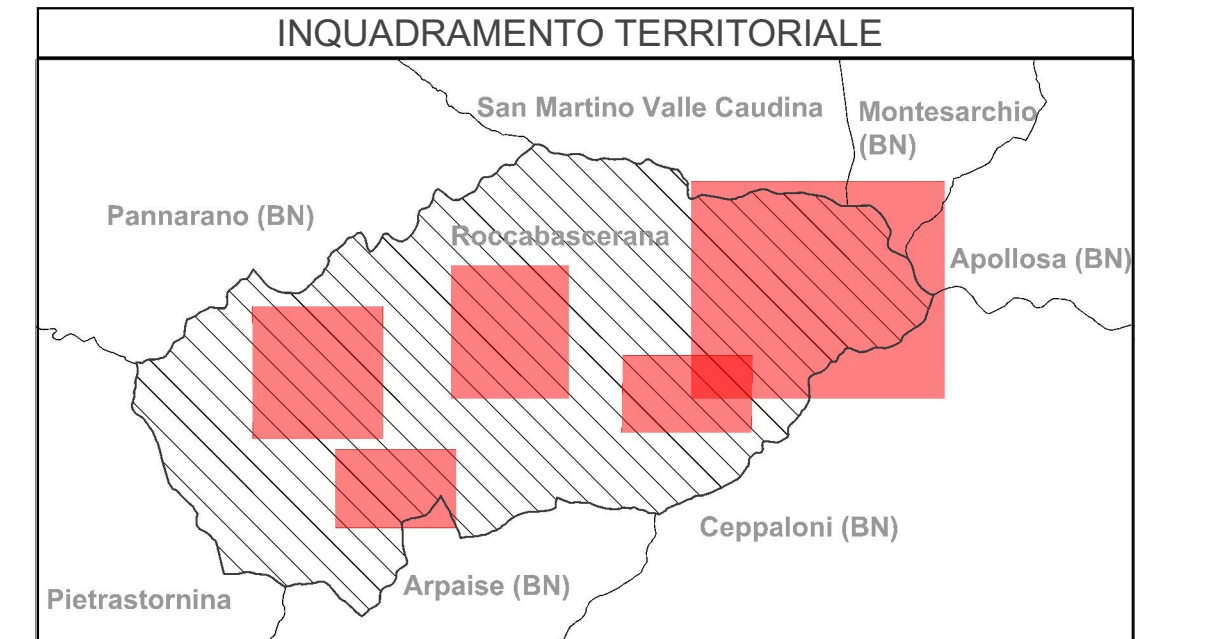


DATI INFORMATIVI

RAPPRESENTAZIONE CONFORME UNIVERSALE TRASVERSA DI MERCATORE (UTM)
 SISTEMA DI RIFERIMENTO: ETRS89, realizzazione ETRF2000 (epoca 2008);
 ellissoide GRS80; longitudine da Greenwich
 ALTIMETRIA: in metri riferita al marografo di Genova (1942)
 TAGLIO CARTOGRAFICO: Sistema Geografico Italiano da Greenwich
 (ellissoide internazionale con orientamento medio europeo)
 EQUIDISTANZA: Curve di livello ordinarie 5 m (per le curve tratteggiate 2.5 m)

COSTANTI DI TRASFORMAZIONE			
DA	A	ΔE	ΔN
Gauss-Bogota (Roma 40)	UTM-E-D 50 E	-2 019 941	187
Gauss-Bogota (Roma 40)	UTM-WGS 84	-2 020 008	-7
UTM-E-D 50	UTM-E-D 50	67	194

INQUADRAMENTO TERRITORIALE



TRASPORTI

Autostada	Strada asfaltata	Strada non asfaltata	o ciclabile	Strada in costruzione	Sentiero facile	Tratturo	Mulattiera	Mezzeria stradale e	Strada in galleria	Fiumi, cabinovia	Sceglivovia	Ferrovia a scartamento ridotto	Tramvia in sede	Ferrovia in costruzione	Ferrovia in disuso	Ciglio massiccata	Tratto ferroviario in galleria	Imbocco galleria	Passaggio a livello	Aeroporto, eliporto	Faro, fanale
-----------	------------------	----------------------	-------------	-----------------------	-----------------	----------	------------	---------------------	--------------------	------------------	-------------	--------------------------------	-----------------	-------------------------	--------------------	-------------------	--------------------------------	------------------	---------------------	---------------------	--------------

COSTRUZIONI VARIE, IMPIANTI

Edificio generico	Edificio industriale	inceneri animali	Edificio di culto, capanne	Cimitero	Cappella, tabernacolo	Torre, ciminiera	Monumento	Edificio in costruzione	Edificio direzionale	Corpo aggettante	alibazione ancora	Parco o galleria	Serra	Tettoia o pensilina	Baracca	Barbuto, sistema, skys	representante	Campigno	Raffineria	Discalca	Rottame	Zona archeologica	Scuola	Spectacolo	Opificio	Municipio	Tribunale
-------------------	----------------------	------------------	----------------------------	----------	-----------------------	------------------	-----------	-------------------------	----------------------	------------------	-------------------	------------------	-------	---------------------	---------	------------------------	---------------	----------	------------	----------	---------	-------------------	--------	------------	----------	-----------	-----------

SERVIZI

Elettrodotto ad alta tensione, con pali	cabina di trasformazione	Cleodotto	Acquedotto sopraelevato, interrato	Impianto edico, fotovoltaico	Antenna per telecomunicazione	Dispositore	Stazione, sottostazione elettrica	Stazione di rifornimento	Curva di livello ordinaria	Curva di livello inasata	Curva di livello ordinaria	Curva di livello inasata	Ciglio di trane	artificiale	Grotta con accesso verticale	Ghiaccio, pietraia	deposito sabbioso	Roccia	Ciglio di area estrattiva, cana
---	--------------------------	-----------	------------------------------------	------------------------------	-------------------------------	-------------	-----------------------------------	--------------------------	----------------------------	--------------------------	----------------------------	--------------------------	-----------------	-------------	------------------------------	--------------------	-------------------	--------	---------------------------------

VEGETAZIONE

Limite di coltura	Limite di tagliata	Limite di bosco	Fiare di alberi	Fiare di viti	Fiare di agrumi	Fiare di frutteto	Macchia, prato	Bosco fitto	Albero generico, vigneto	Uliveto, frutteto	Agrumeto, larice	Ceduo, abete	Faggio, pino	Cipresso, eucalipto	Leccio, quercia	Pioppo, castagno
-------------------	--------------------	-----------------	-----------------	---------------	-----------------	-------------------	----------------	-------------	--------------------------	-------------------	------------------	--------------	--------------	---------------------	-----------------	------------------

IDROGRAFIA

Corso d'acqua > 5 m	Corso d'acqua < 5 m	Corso d'acqua < 5 m	o scollina	Visca o pischia	Abbeveratoio, fontana	Palude	Briglia, pescata, cascata	Condotto forzato	scettariana	Muro a secco	Muro divisorio	Muro di sostegno	Palizzata, cancellata	Siepe	Limite comunale	Limite regionale
---------------------	---------------------	---------------------	------------	-----------------	-----------------------	--------	---------------------------	------------------	-------------	--------------	----------------	------------------	-----------------------	-------	-----------------	------------------

PUNTI TOPOGRAFICI

Vertice della rete IGM95	di raffilimento	Caposello di livellazione
--------------------------	-----------------	---------------------------

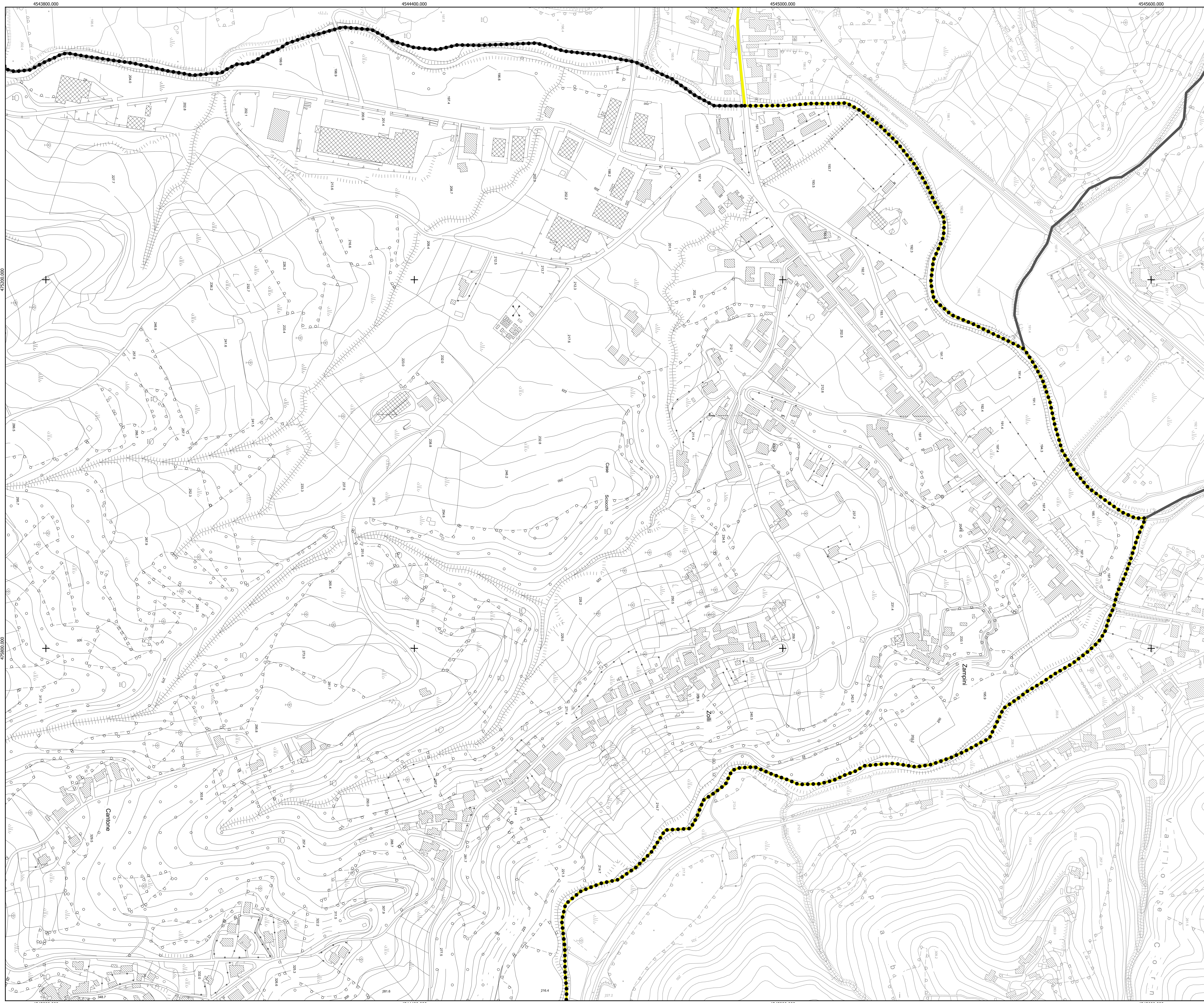


COMUNE DI ROCCASCIERANA
Provincia di Avellino



SISTEMA DELLE CONOSCENZE

A	ANALISI TERRITORIALE	
A2.2	CARTOGRAFIA DEL TERRITORIO COMUNALE - CENTRI ABITATI Supporto tecnico scientifico Dipartimento di Ingegneria Civile Università degli Studi di Salerno Gruppo di Topografia e Pianificazione Urbanistica Responsabile Scientifico Prof. Ing. Roberto Gerardo Coordinatore Tecnico Dott. Ing. Raffaella Petrone Responsabile Operativo Dott. Ing. Ottavia Giacomantello	    Convenzione del 09.03.2021
	Responsabile Unico del Procedimento geom. Tonino Storti Coordinatore della Progettazione arch. Ciriacò Lanzillo Vicesindaco delegato all'Urbanistica geom. Albino Fucci Sindaco dott. Roberto Del Grosso	Febbraio 2022
Scala 1: 2.000		



Legenda

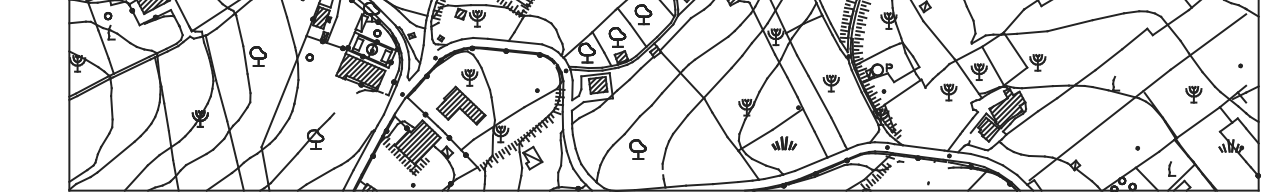
- Confine comunale di Roccascerana
- Confini comuni limitrofi
- Confine provinciale

BASE CARTOGRAFICA

REGIONE CAMPANIA

CARTA TECNICA NUMERICA REGIONALE 2011

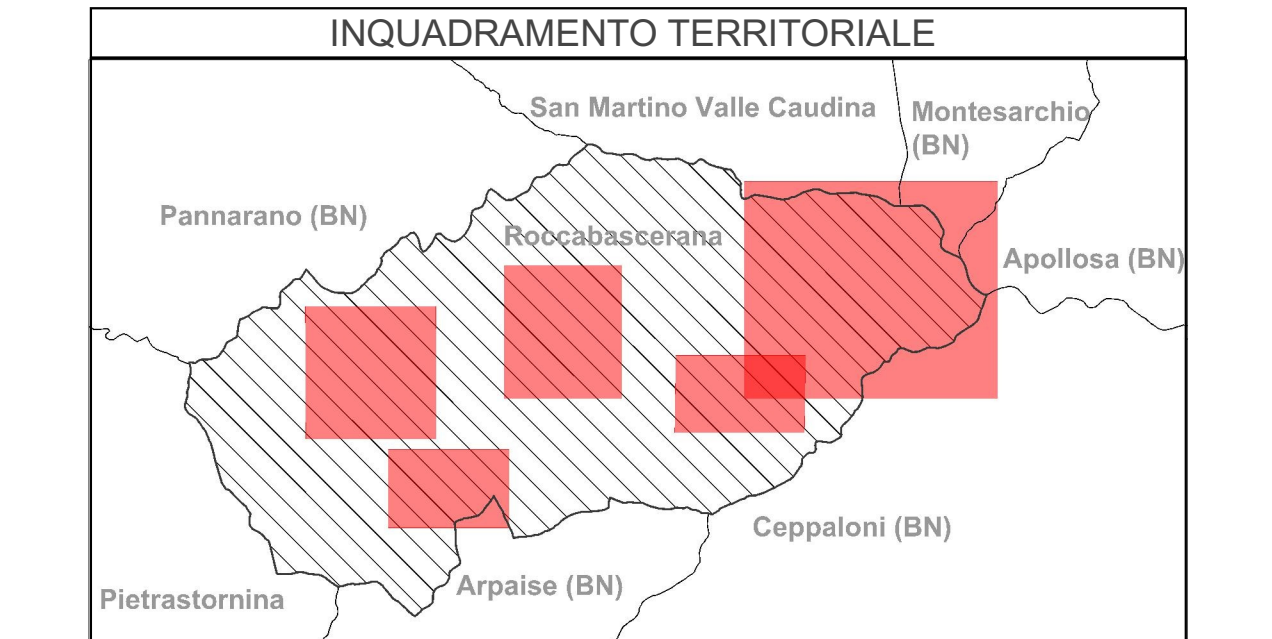
SETTORE POLITICA DEL TERRITORIO
SERVIZIO CARTOGRAFIA
derivata dal database Topografico
scala 1:5000



DATI INFORMATIVI

RAPPRESENTAZIONE CONFORME UNIVERSALE TRASVERSA DI MERCATORE (UTM)
 SISTEMA DI RIFERIMENTO: ETRS89, realizzazione ETRF2000 (epoca 2008);
 ellissoide GRS80; longitudine da Greenwich
 ALTIMETRIA: in metri riferita al manografo di Genova (1942)
 TAGLIO CARTOGRAFICO: Sistema Geografico ED50
 (ellissoide internazionale con orientamento medio europeo)
 EQUIDISTANZA: Curve di livello ordinarie 5 m (per le curve trattegate 2.5 m)

COSTANTI DI TRASFORMAZIONE			
DA	A	ΔE	ΔN
Gauss-Boaga (Roma 40)	UTM-E.D. 50 E	-2 019 941	187
Gauss-Boaga (Roma 40)	UTM-WGS 84	-2 020 008	-7
UTM-WGS 84	UTM-E.D. 50	67	194



TRASPORTI

Autosole	Strada asfaltata	Strada non asfaltata	Strada in costruzione	Sentiero facile	Tratturo	Mulattiera	Mezzeria stradale e Strada in galleria	Fiume, cabinovia	Seggiovia	Ferrovia a scartamento ridotto	Tramvia in sede	Ferrovia in costruzione	Ferrovia in disuso	Ciglio massiccio	Tratto ferroviario in galleria	Imbocco galleria	Passaggio a livello	Aeroporto, eliporto	Faro, fanale
----------	------------------	----------------------	-----------------------	-----------------	----------	------------	--	------------------	-----------	--------------------------------	-----------------	-------------------------	--------------------	------------------	--------------------------------	------------------	---------------------	---------------------	--------------

COSTRUZIONI VARIE, IMPIANTI

Edificio generico	Edificio industriale	Inceppo annesso	Edificio di culto, capanna	Cimitero	Cappella, tabernacolo	Torre, ciminiera	Monumento	Edificio in costruzione	Corpo aggettante	Alberca annessa	Parco o galleria	Serra	Tettoia o pensilina	Baracca	Barbuto, sistema, skis rappresentate	Campagna	Raffineria	Discarica	Ritorno	Zona archeologica	Scuola	Spectacolo	Ospedale	Municipio	Tribunale
-------------------	----------------------	-----------------	----------------------------	----------	-----------------------	------------------	-----------	-------------------------	------------------	-----------------	------------------	-------	---------------------	---------	--------------------------------------	----------	------------	-----------	---------	-------------------	--------	------------	----------	-----------	-----------

SERVIZI

Elettrodotto ad alta tensione, con pali	cabina di trasformazione	Cabledotto	Acquedotto sopraelevato, interrato	Impianto edico, idroelettrico	Antenna per telecomunicazione	Dispositore	Stazione, sottostazione elettrica	Stazione di rifornimento	Curva di livello ordinaria	Curva di livello invariata	Curva di livello ordinaria	Ciglio di trase	artificiale	Grotta con accesso verticale	Ghiaccio, pietraie	deposito sabbioso	Roccia	Ciglio di area estrattiva, cana
---	--------------------------	------------	------------------------------------	-------------------------------	-------------------------------	-------------	-----------------------------------	--------------------------	----------------------------	----------------------------	----------------------------	-----------------	-------------	------------------------------	--------------------	-------------------	--------	---------------------------------

VEGETAZIONE

Limite di coltura	Limite di tagliata	Limite di bosco	Filare di alberi	Filare di viti	Filare di agrumi	Filare di frutteto	Macchia, prato	Bosco fitto	Albero generico, vigneto	Uliveto, frutteto	Agrumeto, larice	Ceduo, abete	Faggio, pino	Cipresso, eucalipto	Leccio, quercia	Pioppo, castagno
-------------------	--------------------	-----------------	------------------	----------------	------------------	--------------------	----------------	-------------	--------------------------	-------------------	------------------	--------------	--------------	---------------------	-----------------	------------------

IDROGRAFIA

Corso d'acqua > 5 m	Corso d'acqua < 5 m	Corso d'acqua < 5 m	o scollina	Vasca o piscina, Abbeveratoio, fontana, Palude	Briglia, pescata, cascata	Pressa	Condotta forzata	scattiniana	Muro a secco	Muro divisorio	Muro di sostegno	Palizzata, cancellata, Siepe	Limite comunale	Limite regionale
---------------------	---------------------	---------------------	------------	--	---------------------------	--------	------------------	-------------	--------------	----------------	------------------	------------------------------	-----------------	------------------

PUNTI TOPOGRAFICI

Vertice della rete IGM95	di riferimento	Caposello di livellazione
--------------------------	----------------	---------------------------